

310-22-2407-3-25928

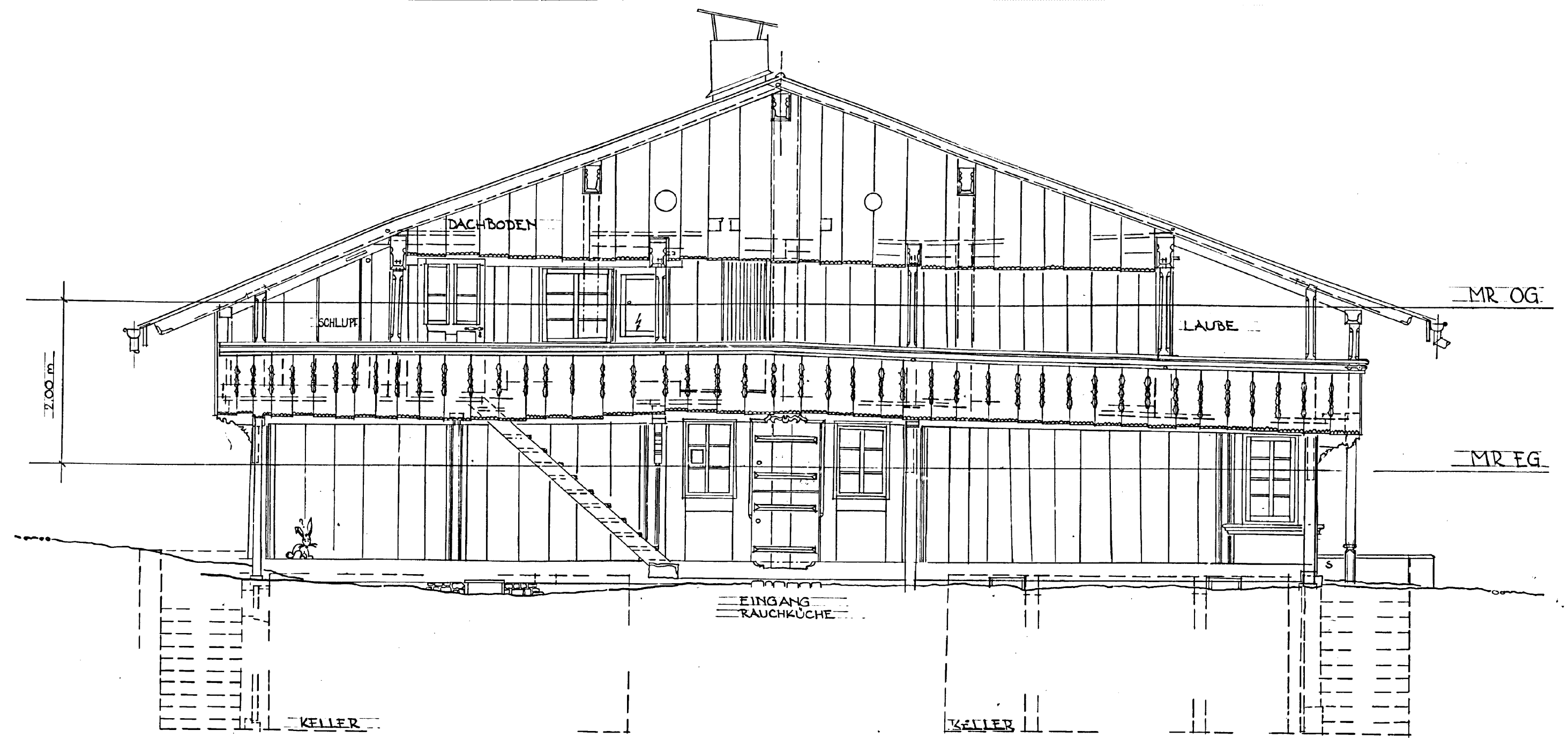
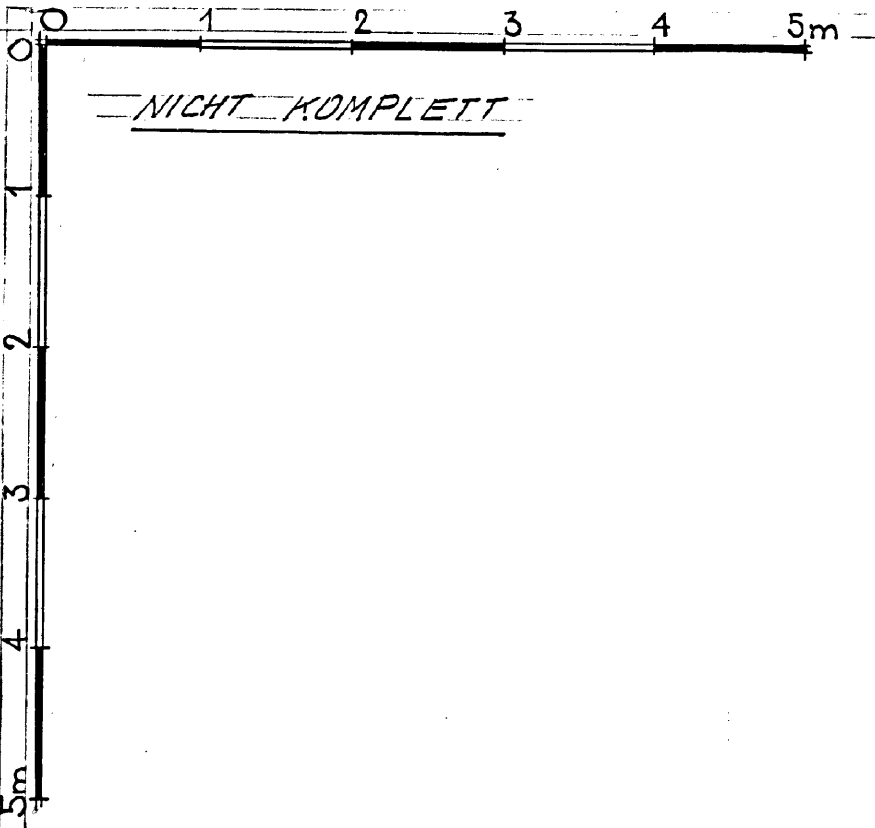
DENKMALPFLEGE DES KANTONS BERN GEBÄUEDOKUMENTATIONEN
 BESCHÄFTIGUNGS- UND WEITERBILDUNGSPROGRAMM 1997

BAUERNHAUS SCHWARZENBURG

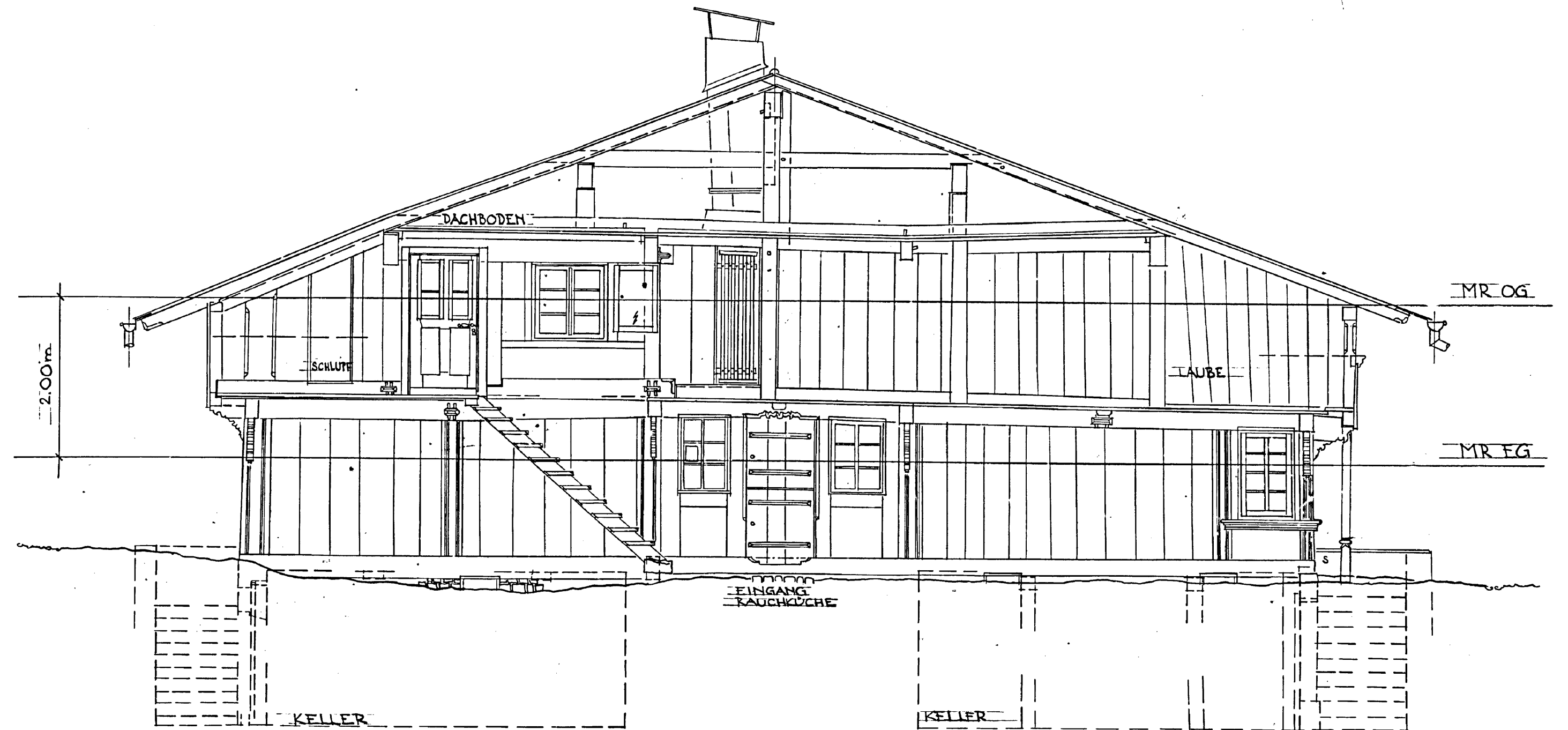
MASSAUFNAHME FASSADE OST 1:50

AMT SB	GEMEINDE WAHLERN	STANDORT DORF	STRASSE / NR. JUNKERNGASSE 17
BESITZER E.AEBISCHER	BAUJAHR	GEZEICHNET A. FREY	DATUM 25. OKT 1997
			GRÖSSE 60 x 42

	BAUJAHR		SCHNITTLINIE ROCK / OBEN
	2. BAUPHASE		SCHNITTLINIE VOR / UNTEN
	3. BAUPHASE		REKONSTRUKTION / FEHLENDE TEILE
	NEUERE AN- UND UMBAUTEN	E	EICHE
		N	NEU
		S	SANDSTEIN
		T	TUFFSTEIN



ANSICHT FASSADE MIT LAUBEN



ANSICHT FASSADE OHNE LAUBEN